

Climate
Control

IMI Pneumatex

Transfero TI Connect



Vzdrževanje tlaka s črpalkami

Vzdrževanje tlaka s črpalkami do 40 MW

Transfero TI Connect

Transfero TI Connect je natančna naprava za vzdrževanje tlaka s črpalkami do 40 MW za ogrevanje ter solarne in hladilne vodne sisteme. Še posebej je primerna za višja območja moči, kjer se zahteva kompaktnost in natančnost.

Glavne značilnosti

Regulacija BrainCube

Samo-optimizacija s spominsko funkcijo. Enostaven zagon, oddaljen dostop in oddaljena podpora med odpravljanjem težav preko vgrajenih vmesnikov za komunikacijo z IMI spletnim strežnikom in ModBus TCP in RTU za aplikacije za nadzor zgradb.

Vzdrževanje tlaka

2 črpalki, 2 prelivna voda vsak z 2 zaporednima prelivnima ventiloma. Preklop je odvisen od časa in obremenitve.

Stikalna omara PowerCube z ožičenjem brez halogena

Glavno stikalo s funkcijo zasilnega izklopa; 2 odklopnika motorja; samodejni mehaki zagon in mehaki zaustavitve vsake črpalke.

Fillsafe nadzor dopolnjevanja vode z možnostjo

regulacije dopolnjevanja vode s Pleno PX.



Tehnični opis - Regulacijska enota TecBox

Uporaba:

Ogrevanje, solarni in hladilni vodni sistemi.

Za sisteme skladno z EN 12828 in opcijsko > 110°C skladno s EN 12952, EN 12953 z dodatnim omejevalnikom tlaka Paz PMIN in omejevalnikom nivoja vode ComCube DML Connect, solarni sistemi skladno z EN 12976, ENV 12977 z zaščito, na kraju samem, pred previsoko temperaturo v primeru izpada električne energije.

Medij:

Neagresivni in netoksični medij sistema. V skladu z VDI 2035.

Dodatki proti zmrzovanju Antifriz na osnovi etilen ali propilen glikola do 50 %.

Tlak:

Min. dopustni tlak, PS_{min}: 0 bar
Maks. dopustni tlak, PS: glej Dodatki

Temperatura:

Maks. dopustna temperatura,

t_{Smax} : 90°C

Min. dopustna temperatura,

t_{Smin} : 0°C

Maks. dopustna temperatura okolice,

t_{Amax} : 40°C

Min. dopustna temperatura okolice, t_{Amin} :

5°C

Natančnost:

Natančnost vzdrževanja tlaka $\pm 0,2$ bar.

Napajalna napetost:

Glavni tok: 3x 400V / 50Hz

(3P + PE)

Napetost za regulacijo: 230V / 50Hz

(P + N + PE)

Električni priključki:

Varovalke na kraju samem glede na potrebo po moči in lokalne norme.

4 brezpotencialni izhodi (posamezno nastavljivi) za zunanji prikaz sporočil (230V max. 2A),

2 brezpotencialna izhoda za stanje sporočila,

Motorni odklopniki črpalke P1 in P2,

1 brezpotencialni izhod za nadzor

zunanje naprave za dopolnjevanje vode,

3 prehodne sponke za npr. neobvezni omejevalnik tlaka, nivoja, temperature.

1 RS 485 vhod/izhod,

1 povezava Ethernet RJ45,

Priključni trak v PowerCube za

neposredno ožičenje zgoraj omenjenih povezav,

1 vtičnica zvezdišča USB,

Nadgradnja programske opreme in

prenos LOG datoteke.

Požarna zaščita:

Popolna električna napeljava brez halogena, verzija skladno s EN 50575 in EN 13501-6. Klasifikacija Cca s1-d1-a1 za zunanje kable. Klasifikacija Dca s2-d2-a2 za enojne žice znotraj nadzorne omare PowerCube.

Razred zaščite:

IP 54

Material:

V osnovi: jeklo, medenina, bron

Priključki:

Dopolnjevanje vode (Swm): Rp3/4

Priključek posode (Sv): 80/6 DN/PN

Standardi:

Skladno s MD 2006/42/EC, Annex II 1.A, EMC-D. 2014/30/EU

Tehnični opis - Raztezna posoda

Uporaba:

Le skupaj z regulacijsko enoto TecBox.
Glej uporaba v tehničnem opisu – Regulacijska enota TecBox.

Transfero TGIH:

Z dodatno elektronsko merilno nogo LT in možnim priključkom ComCube DML za individualno merjenje vsebnosti, prikaz vsebnosti in alarmno vezje za Min/Maks nivo vode. Priporočljivo za aplikacije v skladu z EN 12952 in EN 12953.

Medij:

Neagresivni in netoksični medij sistema. Po VDI 2035. Dodatki proti zmrzovanju Antifriz na osnovi etilen ali propilen glikola do 50 %.

Tlak:

Min. dopustni tlak, PSmin: 0 bar
Maks. dopustni tlak, PS: 2 bar

Temperatura:

Maks. dopustna temperatura, t_{Smax} : 120°C
Min. dopustna temperatura, t_{Smin} : -10°C
Maks. dopustna temperatura blazine, t_{Bmax} : 70°C
Min. dopustna temperatura blazine, t_{Bmin} : 5°C

Material:

Jeklo, varjeno. Barva berilij.

Standardi:

Skladno s PED 2014/68/EU.

Garancija:

5-letna garancija za posodo.
5-letna garancija na airproof blazino iz butila.

Funkcija, oprema, značilnosti

Regulacijska enota TecBox:

- BrainCube Connect regulacija za inteligentno, popolnoma avtomatsko in varno delovanje sistema. Samo optimizacija s funkcijo spomina.
- Odporen 3.5" TFT osvetljen barvni zaslon na dotik. Spletni vmesnik z daljinskim upravljanjem in živo sliko. Uporabniško prijazen meni z drsnikom in delovanjem na dotik, procedura zagona po korakih z navodili, neposredna pomoč v pojavnih oknih. Predstavitev vseh pomembnih parametrov in statusa delovanja v večjezični tekstualni in/ali grafični obliki.
- Standardne vgrajene povezave (Ethernet, RS 485) na IMI spletni server in CNS (Modbus in IMI protokol).
- Posodobitev programske opreme in možnost zbiranja podatkov preko USB povezave
- Zajemanje podatkov in analiza sistema, kronološki zajem sporočil s prioriteto pomembnosti, daljinsko upravljanje s pogledom v živo, periodični avtomatski samo-preskus.
- 2 črpalke, 2 prelivna voda vsak z 2 zaporednima prelivnima ventiloma. Preklop je odvisen od časa in obremenitve.
- PowerCube stikalna omara PC1. Glavno stikalo s funkcijo zasilnega izklopa; 2 odklopnika motorja; mehak zagon in mehka zaustavitev vsake črpalke.
- Zavarovane pregrade v prelivnih in črpalnih vodih.
- Kakovostna stabilna pocinkana osnovna plošča.
- Možnost različnih namestitev ob primarni posodi.
- Vključno z varnostnim ventilom DSV ... DGH za zaščito posode.

Dopolnjevanje vode

- Fillsafe: spremljanje in kontrola dopolnjevanja vode..
- Priključek za Pleno PX (modul za dopolnjevanje s kontaktnim merilnikom pretoka in elektromagnetnim ventilom).
- Softsafe spremljanje in kontrola naprave (možnost) za pripravo vode pri dopolnjevanju

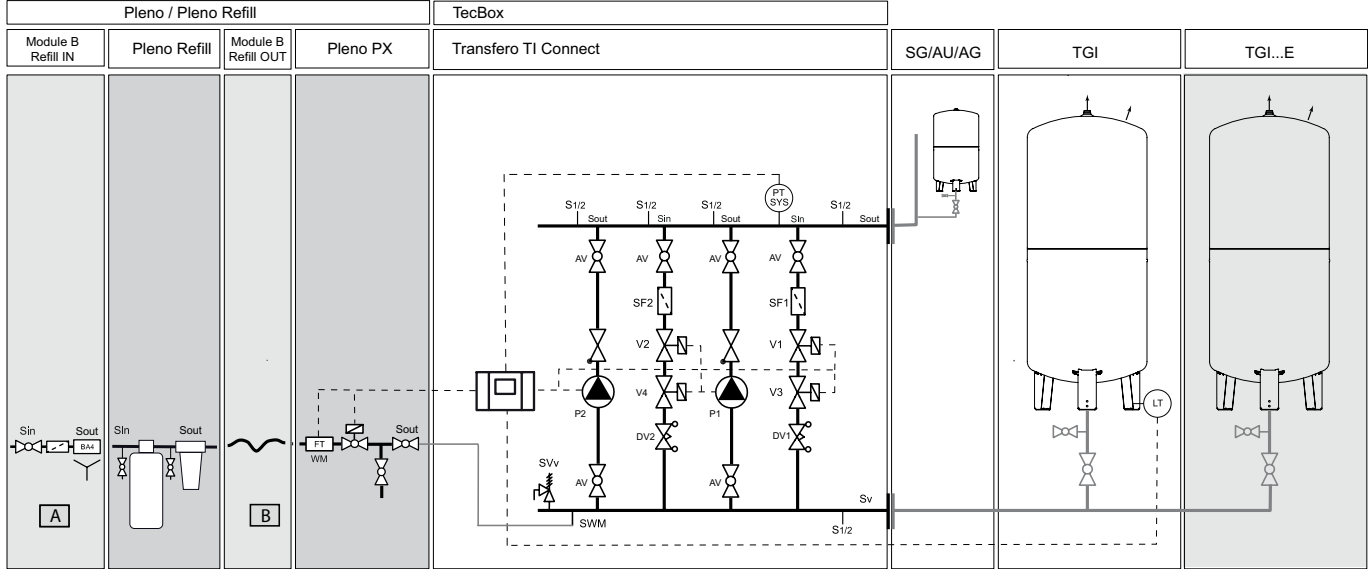
Raztezna posoda

- Blazino je možno odzračiti na vrhu, odvod kondenza na dnu.
- Podnožje za pokončno montažo.
- Vključuje fleksibilno cev za priključitev na vodni strani in zaporni ventil s krogelnim ventilom za hitro praznjenje.
- Zaščita pred rjavenjem - notranji premaz za minimalno obrabo blazine.
- Airproof blazina iz butila, zamenljiva.
- Dve odprtini s prirobnicama za notranjo kontrolo.

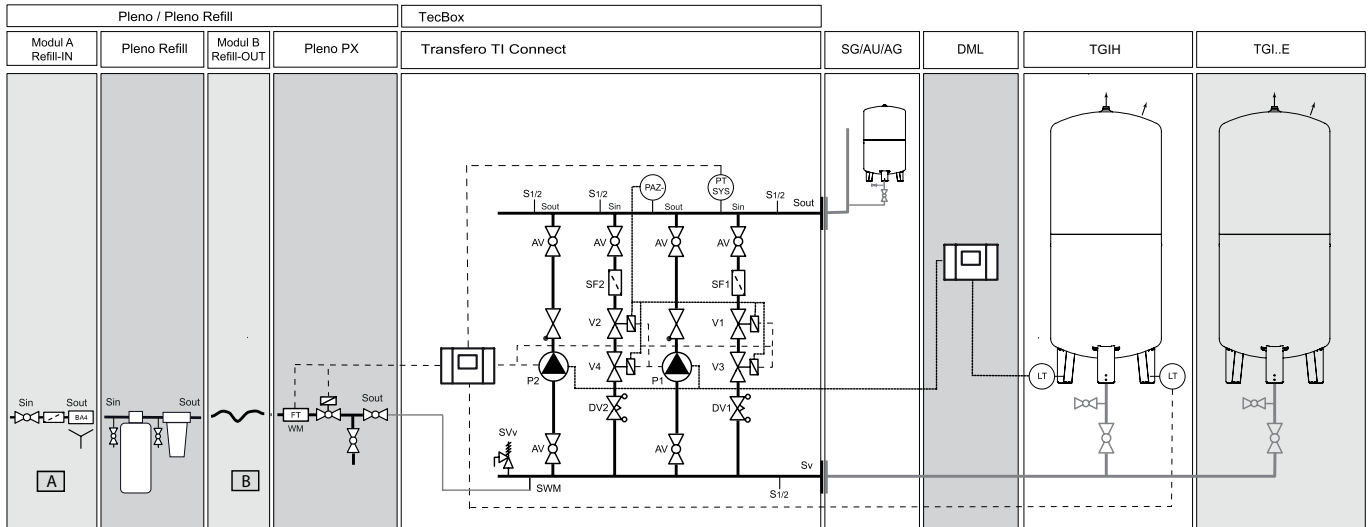
Načelna shema

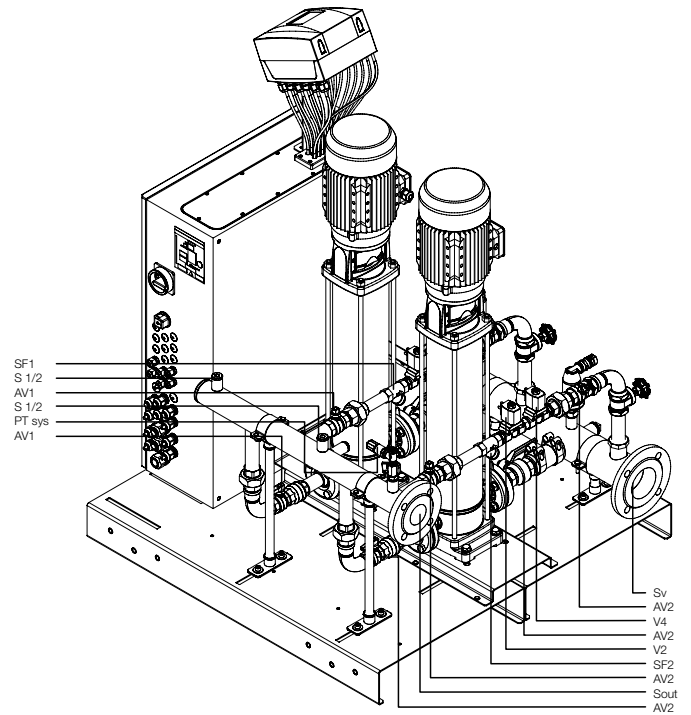
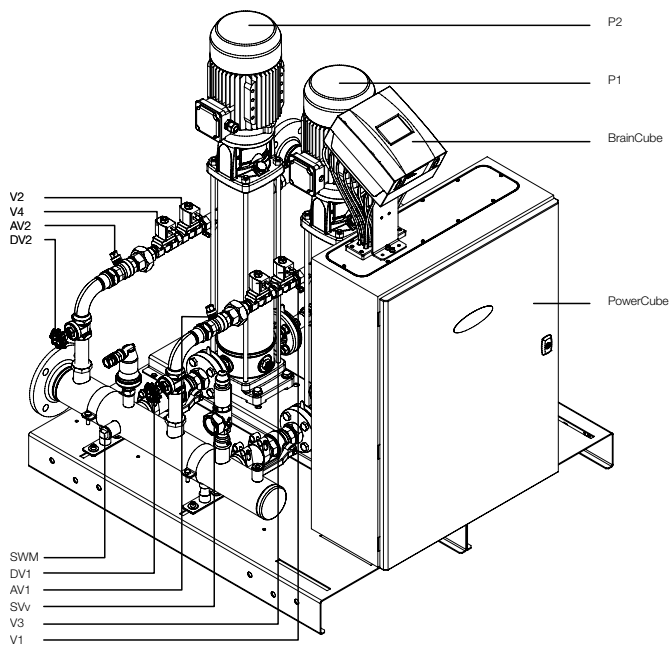
Transfero TI Connect

Sivo področje kot možnost



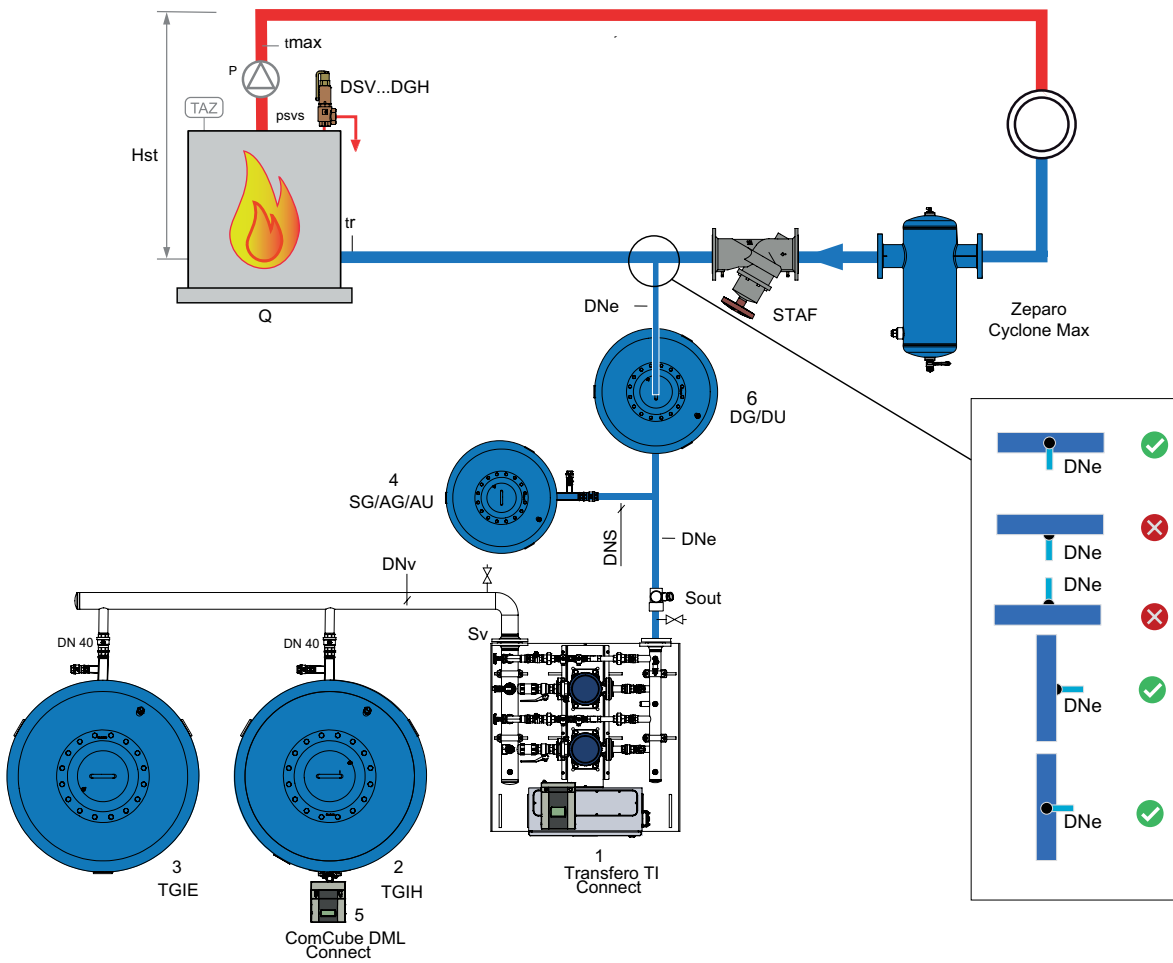
Priporočeno za TAZ > 110 °C



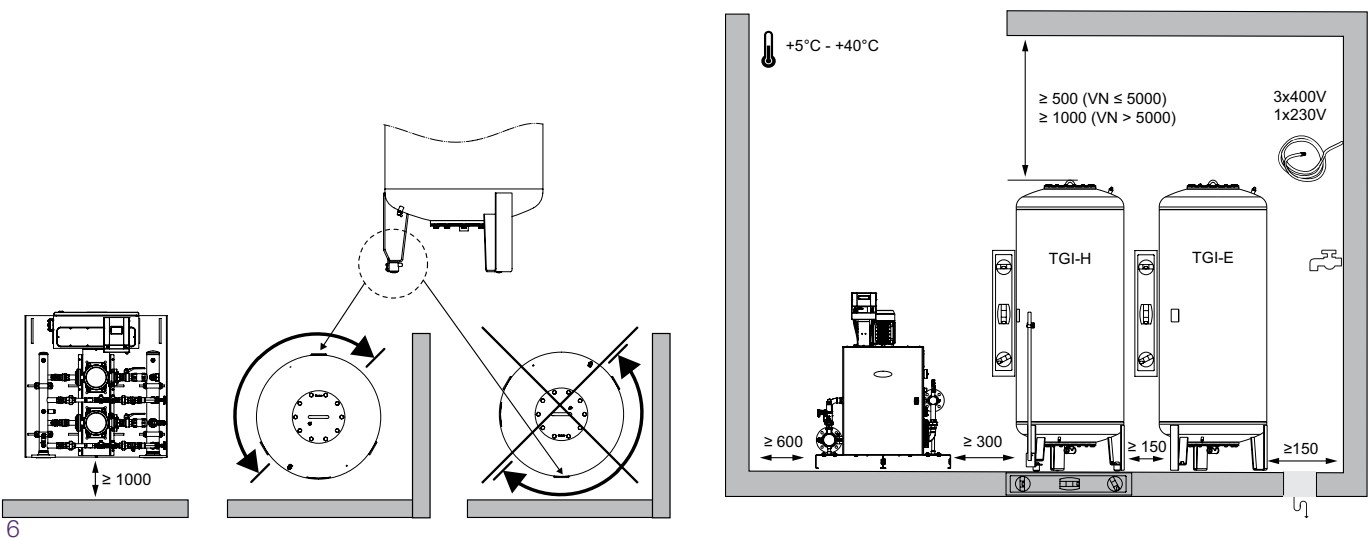


P1/P2	Črpalka 1/2
V1/V2/V3/V4	Elektromagnetni ventil
AV1/AV2	Zaporni ventil
SF1/SF2	Čistilni kos 1/2"
S1/2	Priključek 1/2"
DV1/DV2	Ventil za hidravlično uravnoteženje
SWM	Priključek za dopolnjevanje vode
Sout	Povratek na sistem
Sv	Povezava na posodo

Montaža



1	Transfero TI TecBox	
2	TGI/TGIH	
3	TGIE	
4	Statico/Aquapresso	Glejte TAB Statico/Aquapresso
5	ComCube DML Connect	
6	DU/DG Vmesna posoda	



TAB Statico / Aquapresso

Transfero	qN l/h	psvs bar	Statico / Aquapresso	Proizvod št.	S
TI ..0.2	≤ 3.500	≤ 10	Aquapresso AU 140.10	711 1007	R 1 1/4
	> 3.500	≤ 10	Aquapresso AU 200.10	711 1008	R 1 1/4
	≤ 3.500	≤ 16	Aquapresso AG 300.16	711 3000	DN 50
	> 3.500	≤ 16	Aquapresso AG 300.16	711 3000	DN 50
	≤ 3.500	≤ 25	Statico SG 300.25	na zahtevo	DN 50
	> 3.500	≤ 25	Statico SG 500.25	na zahtevo	DN 50

TI ..1.2	≤ 6.000	≤ 10	Aquapresso AU 200.10	711 1008	R 1 1/4
	> 6.000	≤ 10	Aquapresso AU 300.10	711 1009	R 1 1/4
	≤ 6.000	≤ 16	Aquapresso AG 300.16	711 3000	DN 50
	> 6.000	≤ 16	Aquapresso AG 500.16	711 3001	DN 50
	≤ 6.000	≤ 25	Statico SG 500.25	na zahtevo	DN 50
	> 6.000	≤ 25	Statico SG 700.25	na zahtevo	DN 50

TI ..2.2	≤ 12.500	≤ 10	Aquapresso AG 500.16	711 3001	DN 50
	> 12.500	≤ 10	Aquapresso AG 700.10	711 3013	DN 50
	≤ 12.500	≤ 16	Aquapresso AG 500.16	711 3001	DN 50
	> 12.500	≤ 16	Aquapresso AG 1000.16	711 3003	DN 65
	≤ 12.500	≤ 25	Statico SG 700.25	na zahtevo	DN 50
	> 12.500	≤ 25	Statico SG 1500.25	na zahtevo	DN 65

TI ..3.2	≤ 20.000	≤ 10	Aquapresso AG 700.10	711 1013	DN 50
	> 20.000	≤ 10	Aquapresso AG 1500.10	711 1015	DN 65
	≤ 20.000	≤ 16	Aquapresso AG 1000.16	711 3003	DN 65
	> 20.000	≤ 16	Aquapresso AG 1500.16	711 3004	DN 65
	≤ 20.000	≤ 25	Statico SG 1500.25	na zahtevo	DN 65
	> 20.000	≤ 25	Statico SG 2200.25	na zahtevo	DN 80

Ls	DNs
≤ 2 m	DNS ≥ S
≤ 10 m	DNS ≥ 2 x S
> 10 m	DNS >= Izračun

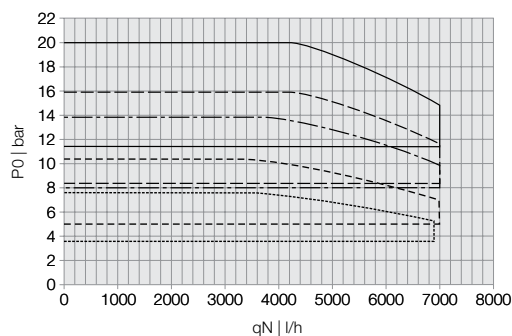
Le		TI ..0.2	TI ..1.2	TI ..2.2	TI ..3.2
≤ 10 m	DNe / DNv ≥	50	65	80	100
≤ 30 m	DNe / DNv ≥	65	80	100	125

Izbirna tabela

TAB ts

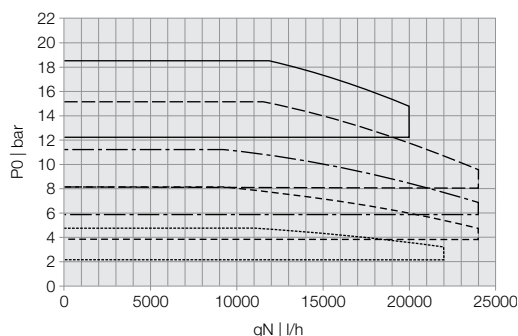
$100\text{ °C} \leq t_s \leq 150\text{ °C}$:	$qN\text{ [l/h]} = 0,9 * Q\text{ [kW]}$
$50\text{ °C} \leq t_s \leq 100\text{ °C}$:	$qN\text{ [l/h]} = 0,6 * Q\text{ [kW]}$
$t_s \leq 50\text{ °C}$:	$qN\text{ [l/h]} = 0,384 * Q\text{ [kW]}$

Transfero TI ..0.2



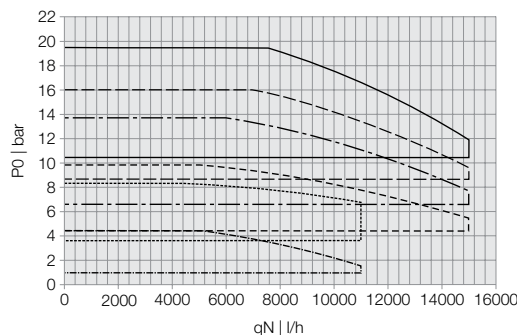
- Transfero TI 90.2
- Transfero TI 120.2
- Transfero TI 150.2
- Transfero TI 190.2
- Transfero TI 230.2

Transfero TI ..2.2



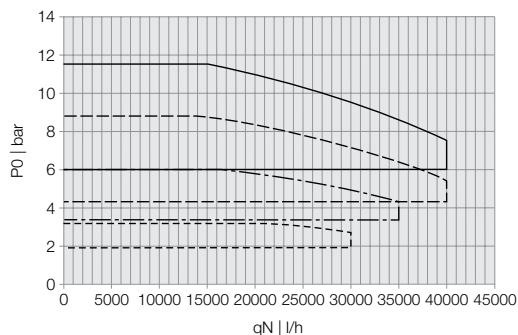
- Transfero TI 62.2
- Transfero TI 102.2
- Transfero TI 132.2
- Transfero TI 182.2
- Transfero TI 212.2

Transfero TI ..1.2



- Transfero TI 61.2
- Transfero TI 91.2
- Transfero TI 111.2
- Transfero TI 161.2
- Transfero TI 191.2
- Transfero TI 231.2

Transfero TI ..3.2



- Transfero TI 43.2
- Transfero TI 73.2
- Transfero TI 103.2
- Transfero TI 133.2

Transfero TI Connect v velikosti 3 na zahtevo. Obrnite se na IMI.
Za podrobnejše izračune se obrnite na IMI.

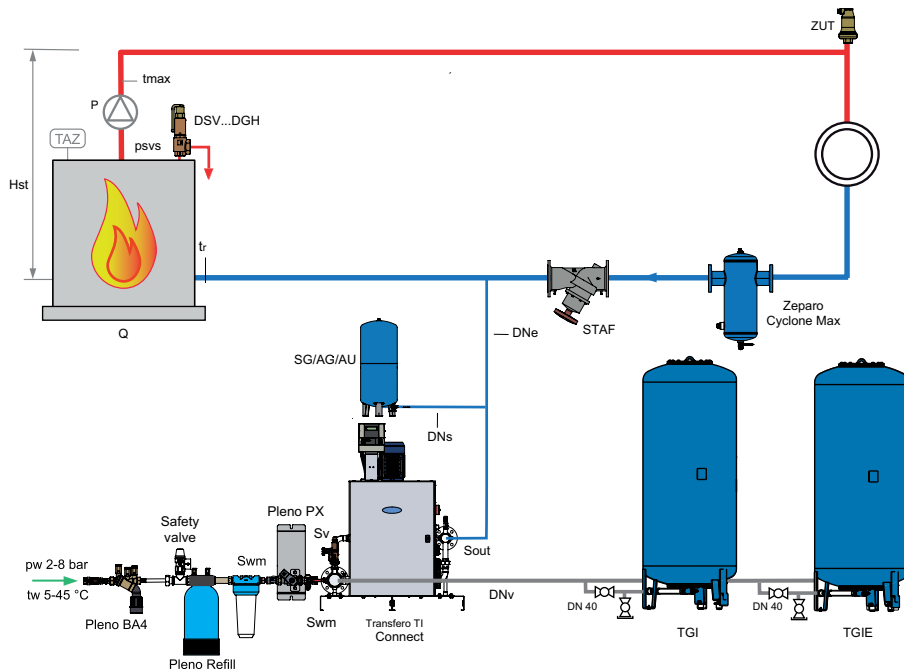
Primeri uporabe

Transfero TI Connect

TecBox z 2 črpalko, natančnost vzdrževanja tlaka je $\pm 0,2$ bar, Pleno P BA4R za dopolnjevanje.

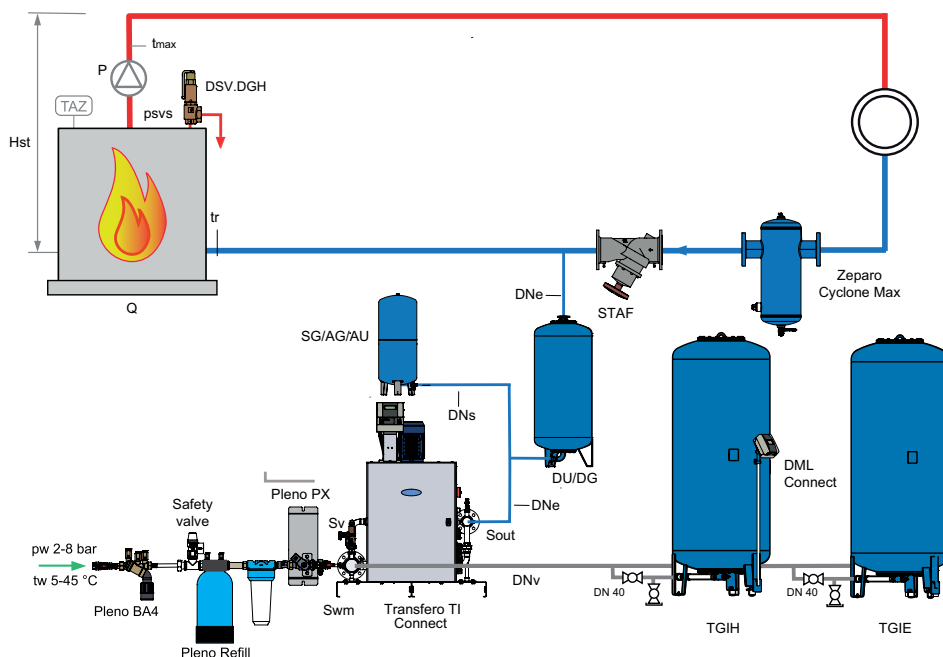
Primer sistema ogrevanja, povratna temperatura $5 \leq t_r \leq 70^\circ\text{C}$

(Možne spremembe skladno z lokalno zakonodajo)



Primer sistema ogrevanja, povratna temperatura $t_r > 70^\circ\text{C}$

(Možne spremembe skladno z lokalno zakonodajo)



Zeparo Cyclone Max za centralno izločanje nečistoč.

Zeparo ZUT za avtomatsko odzračevanje med polnjenjem in praznjenjem.

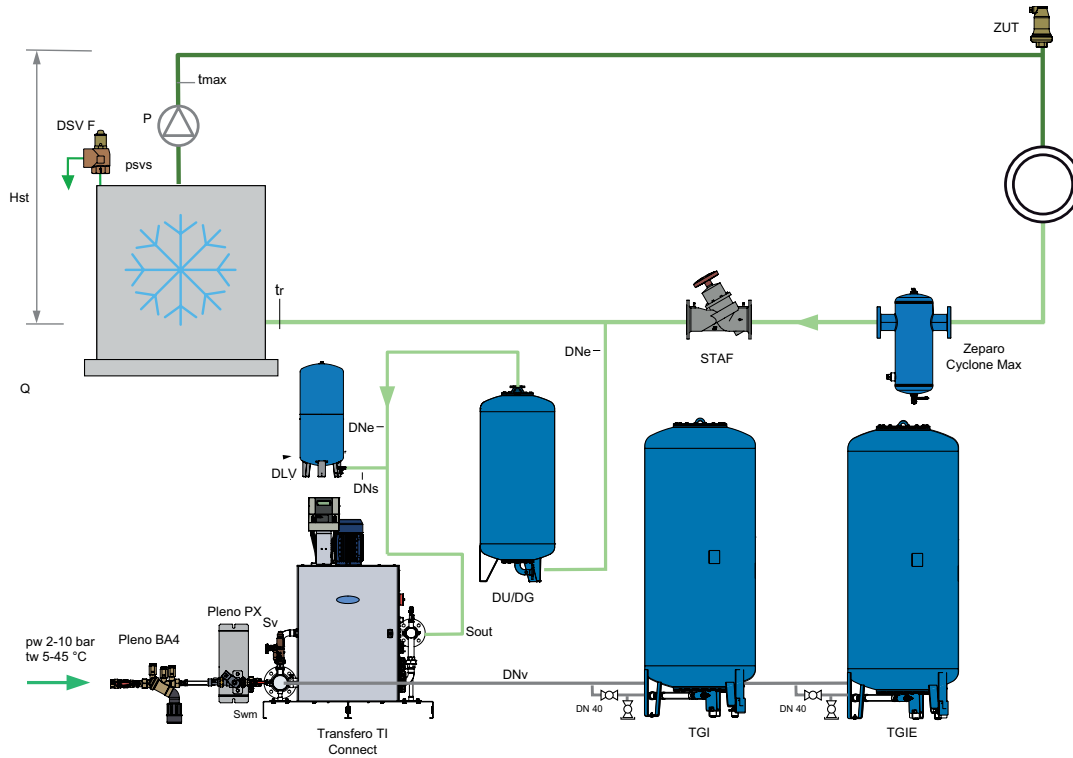
Drugi dodatki, izdelki in podrobnosti izbire, glej: Podatkovni list Pleno Connect, Zeparo in Dodakti.

Transfero TI Connect

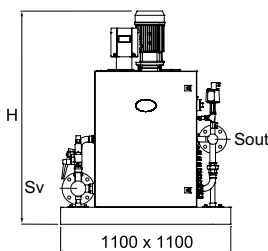
TecBox z 2 črpalko, natančnost vzdrževanja tlaka je $\pm 0,2$ bar, Pleno P BA4R za dopolnjevanje.

Primer hladilnega sistema, povratna temperatura $t_r \leq 5^\circ\text{C}$

(Možne spremembe skladno z lokalno zakonodajo)



Regulacijska enota TecBox



Transfero TI Connect

Priključek posode (Sv): DN 80 / PN 6

Priključek dopolnjevanja vode (Swm): Rp 3/4

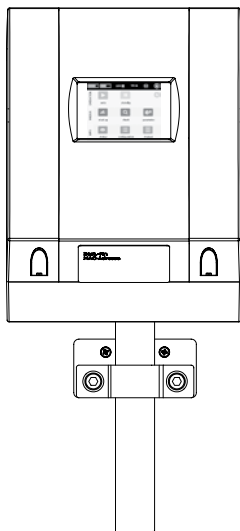
Tip*	PS [bar]	H	m [kg]	S [DN/PN]	Pel [kW]	SPL [dB(A)]	Proizvod št.
TI 90.2 PC1	16	1200	135	50/40	3,0	<70	301030 80912
TI 120.2 PC1	16	1200	145	50/40	3,8	<70	301030 80913
TI 150.2 PC1	16	1200	170	50/40	5,4	<70	301030 80914
TI 190.2 PC1	25	1200	195	50/40	5,4	<70	301030 80915
TI 230.2 PC1	25	1300	215	50/40	7,2	<70	301030 80916
TI 61.2 PC1	10	1200	135	80/16	3,0	<70	301030 81111
TI 91.2 PC1	10	1200	150	80/16	4,2	<70	301030 81112
TI 111.2 PC1	16	1200	175	80/16	5,4	<70	301030 81113
TI 161.2 PC1	16	1300	190	80/16	7,2	<70	301030 81114
TI 231.2 PC1	25	1600	250	80/40	12,4	<70	301030 81116
TI 62.2 PC1	10	1200	185	80/16	5,4	<70	301030 81117
TI 102.2 PC1	16	1200	205	80/16	7,2	<70	301030 81118
TI 132.2 PC1	16	1200	215	80/16	9,4	<70	301030 81119
TI 182.2 PC1	25	1400	280	80/40	12,4	<70	301030 81120

*) Izvedbe \geq TI ...3.2 in posebne napeljave po naročilu.

Dodatki za regulacijske module: Komunikacijski modul

Dodatna oprema: omejevalnik tlaka Paz PMIN in indikator nivoja vode ComCube DML. Master-Slave.

Dodatki za regulacijske module



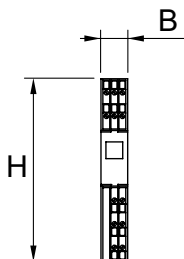
ComCube DML Connect

Prikaz vsebnosti priključene raztezne posode. 4 brezpotencialni posamezno nastavljivi digitalni izhodi (NO). Vsak digitalni izhod je elektronsko obrnljiv (NC).

3.5" TFT barvni zaslon na dotik z osvetlitvijo.

Integrirane standardne povezave (Ethernet, RS 485) z IMI spletnim strežnikom in tehnologija načrtovanja nadzora (Modbus).

Tip	B	H	T	m [kg]	Pel [kW]	Proizvod št.
DML Connect	180	220	140	1,0	0,1	301032 30018



ComCube DCA TI

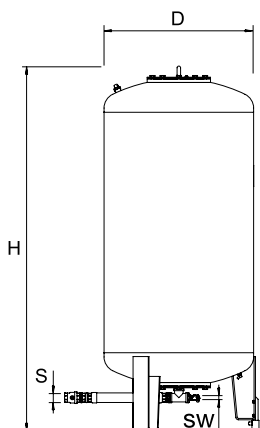
Komunikator. Tovarniško vgrajen v Transfero TI.

2 ločena analogna izhoda 4-20 mA za priključitev na CNS, izolacijska napetost 2,5 kVAC. Priključen z montažno prečko na PowerCube panel.

Tip	B	H	T	m [kg]	Pel [kW]	Proizvod št.
DCA TI	17,5	120	146	0,2	0,1	814 1015

T = Globina naprave

Raztezna posoda

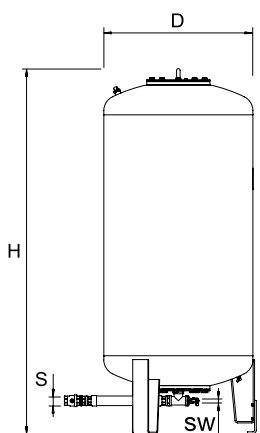


Transfero TGI

Primarna posoda. Podnožje s senzorjem za merjenje količine vode.

Tip*	VN [l]	D	H**	H***	m	S	Sw	Proizvod št.
2 bar (PS)								
TGI 1000	1000	850	2199	2210	280	G1 1/2	G3/4	713 3100
TGI 1500	1500	1016	2351	2381	360	G1 1/2	G3/4	713 3101
TGI 2000	2000	1016	2848	2876	640	G1 1/2	G3/4	713 3106
TGI 3000	3000	1300	2951	3016	800	G1 1/2	G3/4	713 3103
TGI 4000	4000	1300	3592	3633	910	G1 1/2	G3/4	713 3104
TGI 5000	5000	1300	4216	4275	1010	G1 1/2	G3/4	713 3105

VN = Nazivni volumen

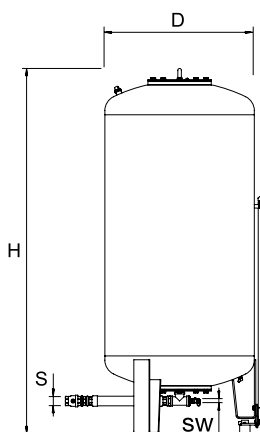


Transfero TGI...E

Sekundarna posoda.

Tip*	VN [l]	D	H**	H***	m	S	Sw	Proizvod št.
2 bar (PS)								
TGI 1000E	1000	850	2199	2210	280	G1 1/2	G3/4	713 3300
TGI 1500E	1500	1016	2351	2381	360	G1 1/2	G3/4	713 3301
TGI 2000E	2000	1016	2848	2876	640	G1 1/2	G3/4	713 3306
TGI 3000E	3000	1300	2951	3016	800	G1 1/2	G3/4	713 3303
TGI 4000E	4000	1300	3592	3633	910	G1 1/2	G3/4	713 3304
TGI 5000E	5000	1300	4216	4275	1010	G1 1/2	G3/4	713 3305

VN = Nazivni volumen



Transfero TGI...H

Primarna posoda. 1 elektr. merilna noga za merjenje vsebnosti vode, 1 elektr. merilna noga za dodatno indikacijo nivoja vode in min/maks alarme.

Tip*	VN [l]	D	H**	H***	m	S	Sw	Proizvod št.
2 bar (PS)								
TGI 1000H	1000	850	2199	2210	285	G1 1/2	G3/4	713 3200
TGI 1500H	1500	1016	2351	2381	365	G1 1/2	G3/4	713 3201
TGI 2000H	2000	1016	2848	2876	645	G1 1/2	G3/4	713 3206
TGI 3000H	3000	1300	2951	3016	805	G1 1/2	G3/4	713 3203
TGI 4000H	4000	1300	3592	3633	915	G1 1/2	G3/4	713 3204
TGI 5000H	5000	1300	4216	4275	1015	G1 1/2	G3/4	713 3205

VN = Nazivni volumen

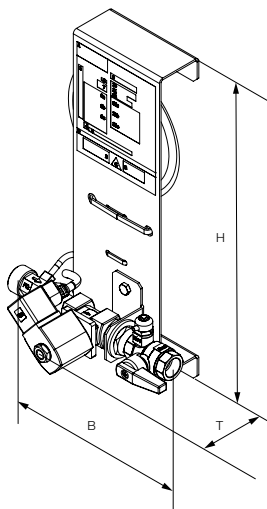
*) Posebne posode po naročilu.

***) Toleranca 0 /-100

****) Maks. višina, ko je posoda nagnjena. Toleranca 0 /-100.

Dodatna oprema: Omejevalnik minimalnega tlaka Paz PMIN in indikator nivoja vode DML Connect.

Regulacijska enota TecBox, Pleno PX



Pleno PX

Hidravlična enota. Dopolnjevanje vode brez črpalke. 1 elektro magnetni ventil, 1 elektronski vodomer, priključek za Pleno P BA4 R.

Priključek v (Swm): G3/4.

Priključek ven (Sout): G1/2.

Tip	PS [bar]	B	H	T	m [kg]	PeI [kW]	Kvs	Proizvod št.
PX	10	198	356	150	1,5	0,02	1,4	30106010011

T = Globina naprave

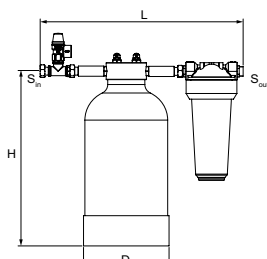
PeI = Električna obremenitev

Enota za dopolnjevanje vode Pleno PX - 25 z 1" priključkom na zahtevo.

Pleno Refill 16000, 36000, 48000 / Pleno Refill Demin 13500, 18000

Pleno Refill

Hidravlična enota za mehčanje vode skupaj z Vento/Transfero Connect enoto. Filter z mrežico velikosti 25 µm za zaščito hidroničnega sistema. Mehčalna posoda je napolnjena z visoko stopnjo smole. Za pritrditev na stenski nosilec ali postavitev na tla.



Mehčalna enota

3/4" vrtljiva matica, 3/4" zunanji navoj primeren za ploščato tesnilo.

Nazivni tlak: PS 8

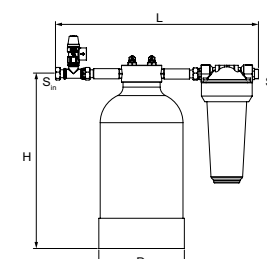
Maks. delovna temperatura: 45 °C

Min. delovna temperatura: > 4 °C

Tip	Kapaciteta l x °dH	S _{in}	S _{out}	D	H	L	m [kg]	Proizvod št.
Refill 16000	16000	G3/4	G3/4	195	383	455	9,1	813 3210
Refill 36000	36000	G3/4	G3/4	220	466	455	13	813 3220
Refill 48000	48000	G3/4	G3/4	270	458	455	16,2	813 3230

Pleno Refill Demin

Hidravlična enota za razsoljevanje vode skupaj z Vento/Transfero Connect enoto. Filter z mrežico velikosti 25 µm za zaščito hidroničnega sistema. Razsoljevalna posoda je napolnjena z visoko stopnjo smole.



Razsoljevalna enota

3/4" vrtljiva matica, 3/4" zunanji navoj primeren za ploščato tesnilo.

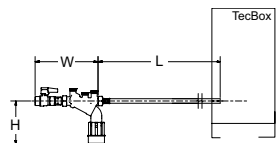
Nazivni tlak: PS 8

Maks. delovna temperatura: 45 °C

Min. delovna temperatura: > 4 °C

Tip	Kapaciteta l x °dH	S _{in}	S _{out}	D	H	L	m [kg]	Proizvod št.
Refill Demin 13500	13500	G3/4	G3/4	220	466	455	13	813 3260
Refill Demin 18000	18000	G3/4	G3/4	270	458	455	16,2	813 3270

Zaščitni modul za dopolnjevanje vode



Pleno P BA4 R

Hidravlična enota za dopolnjevanje upravljano z Vento/Transfero Connect/Simply Compresso C 2.1-80 SWM. Vključuje zaporni ventil, kontrolni ventil, čistilni kos in zaščito pred povratnim tokom tip BA (razred zaščite 4) skladno z EN 1717.

S priključkom za Pleno Refill modul.

Priključek (Swm): G1/2

Tip	PS [bar]	B	L	H	m [kg]	qwm [l/h]	Proizvod št.
BA4 R	10	210	1300	135	1,1	350	813 3310

qwm = maksimalna količina vode za dopolnjevanje

T = Globina naprave

Dodatna oprema po EN 12952, EN 12953

Dodatna oprema za sisteme > 110°C skladno z EN 12952, EN 12953.

Maks. dopustna temperatura okolice, TA: 40°C

Napajalna napetost: 230 V/50 Hz

Maks. dopustna temperatura, TS: 70°C

Min. dopustna temperatura, TSmin: 0°C

Min. dopustni tlak, PSmin: 0 bar

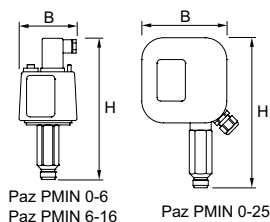
Razred zaščite: IP 54

Paz PMIN

Omejevalnik minimalnega tlaka. Tovarniško vgrajen na Transfero TI.

Vgradnja na objektu k TecBox in povezava s kabli na regulacijski modul.

TÜV overjeno. Skladno z VdTÜV Druck 100/1 za posebno opremo in skladno s PED 2014/68/EU.



Paz PMIN 0-6
Paz PMIN 6-16

Paz PMIN 0-25

Tip	VN [l]	B	H	T	m [kg]	S	dpu [bar]	Proizvod št.
PMIN 0-6	16	82	180	40	0,5	G1/2	0-6	825 1521
PMIN 6-16	30	82	194	30	0,5	G1/2	6-16	825 1523

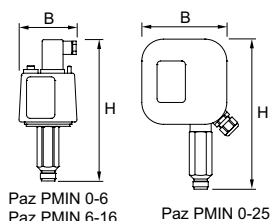
T = Globina naprave

Paz PMIN TI

Omejevalnik minimalnega tlaka. Tovarniško vgrajen na Transfero TI.

Povezano na regulacijski modul.

TÜV overjeno. Skladno z VdTÜV Druck 100/1 za posebno opremo in skladno s PED 2014/68/EU.



Paz PMIN 0-6
Paz PMIN 6-16

Paz PMIN 0-25

Tip	VN [l]	B	H	T	m [kg]	S	dpu [bar]	Proizvod št.
PMIN 0-6 TI	16	82	180	40	0,5	G1/2	0-6	825 1520
PMIN 6-16 TI	30	82	194	30	0,5	G1/2	6-16	825 1522
PMIN 0-25 TI	30	133	208	61	0,5	G1/2	0-25	825 1524

T = Globina naprave

Dodatne informacije

Programsko orodje za izračun: HySelect.



IMI si pridržuje pravice za spremembe na izdelkih, tekstih, fotografijah in diagramih v tem dokumentu brez predhodnega obvestila. Za najbolj aktualne informacije o naših izdelkih in specifikacijah, prosim obiščite climatecontrol.imiplc.com.